

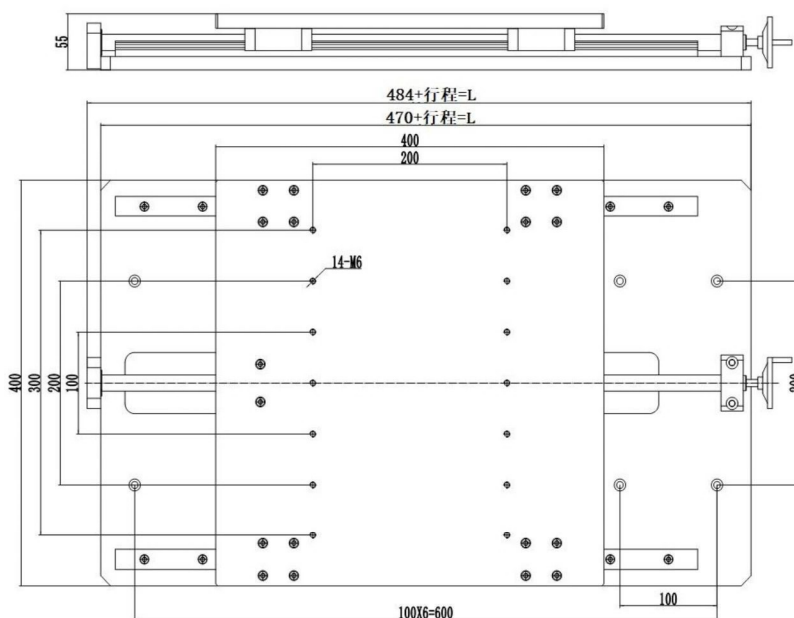
## SPY-精密手动平移台

### 产品特性:

- \*精密滚珠螺杆驱动，重复定位精度和绝对定位精度好，轴向间隙小，寿命长
- \*导轨采用精密线性滑块导轨（方形，整体与底板连接），运动舒适，承载大，适合单轴重载或多轴组合使用
- \*可组成多维组合台或与其它系列产品组成多维系统
- \*合理的导轨固定方式大大的降低了电移台的俯仰和偏摆，使运动的直线度和平行度有较大提高
- \*配有手轮，方便调试
- \*面和底座分布标准安装孔，有便于与其它设备安装连接和组维

### 型号及参数

产品型号	KYCT102SPY100M-G	KYCT102SPY200M-G	KYCT102SPY300M-G	KYCT102SPY400M-G	
参数说明	台面尺寸				400×400mm
	行程	100mm	200mm	300mm	400mm
	螺杆规格	滚珠螺杆（导程5 mm）			
	导轨	高精密线性滑块导轨			
	主体材料	铝合金			
	运动平行度	10μ-20μ			
	俯仰	40" -60"			
	偏摆	30" -60"			
	回程间隙	10μ			
	表面处理	阳极氧化发黑			
	台面承载	0-80kg			
	重量	2.5kg-8kg			
	直线度	10μ-15μ			



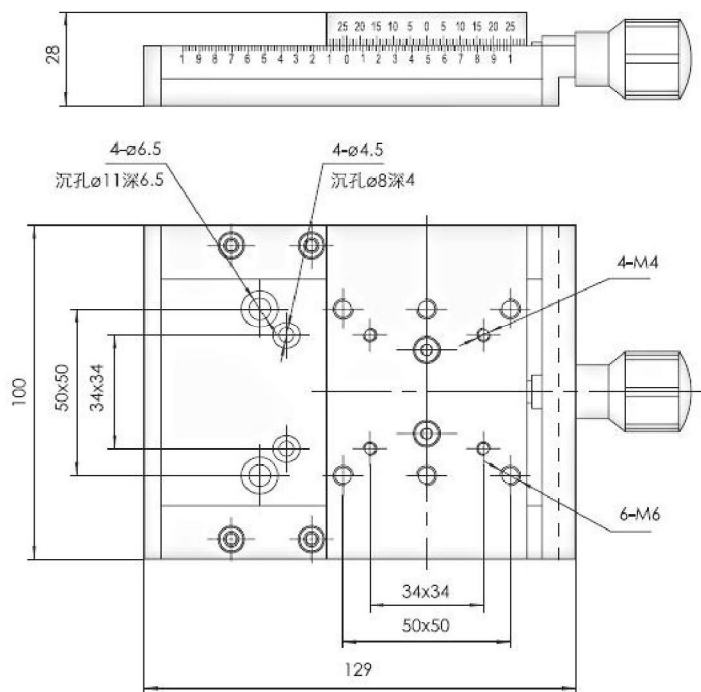
## SPY-精密手动平移台

### 产品特性：

- \*精研丝杆在平移台中心放置，操作方便
- \*位移调整采用精研丝杆，驱动力大，寿命长
- \*可组成多维组合台或与其它系列产品组成多维系统
- \*导轨加工成燕尾槽，承载大，稳定性好等优点
- \*防松和防轴窜结构，有效防止螺杆松动，轴向窜动，有效保证定位精度
- \*面和底座分布标准安装孔，有便于与其它设备安装连接和组维

### 型号及参数

产品型号	普通型手动滑台: KYCT103SPY50M
台面尺寸	60×100mm
行程	50mm
螺杆规格	研磨车制丝杆(导程1mm)
导轨	精研燕尾槽
主体材料	铝合金
运动平行度	50μ
俯仰	40° -60°
偏摆	30° -60°
回程间隙	80μ
表面处理	阳极氧化发黑
台面承载	4Kg-10Kg
重量	1.3Kg
直线度	30μ



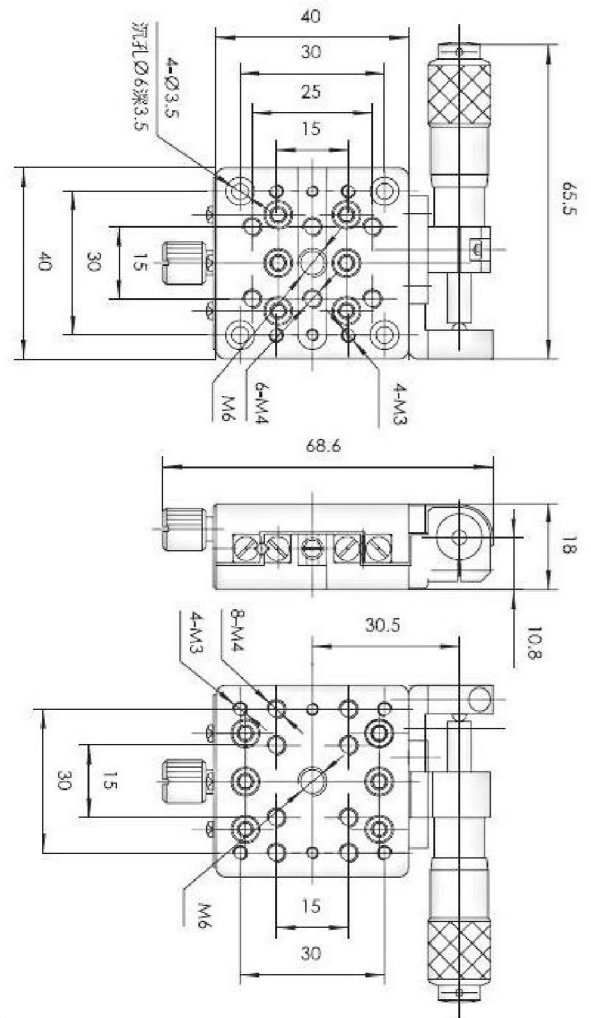
## SPY-精密手动平移台

### 产品特性:

- \*硬铝材质精密加工，表面阳极氧化黑
- \*采用高精密度交叉滚柱导轨，精度更高，承载大，寿命长
- \*可组成多维组合台或与其它系列产品组成多维系统
- \*调整采用测微头或差动测微头进行驱动
- \*采用了反向无间隙弹簧归位，消除了轴向间隙
- \*面和底座分布标准安装孔，有便于与其它设备安装连接和组维

### 型号及参数

型号		KYCT104SPY13M-2
参数说明	台面尺寸	40mmX40mm
	驱动方式	测分头
	驱动位置	侧向驱动
	行程	13mm
	最小刻度	10U
	精度	3U/1.5U
	最小调节量	(参考) 2U/0.1U
	导发形式	交叉滚珠导轨
	承载	8Kg
	直线度	2U
	偏摆	25"
	俯仰	15"
	台面平行度	15U
	运动平行度	15U
	自重	0.24Kg
材料	硬铝	
表面处理	阳极氧化黑	



## SPY-精密手动平移台

### 产品特性：

- \*硬铝材质精密加工，表面阳极氧化处理
- \*采用精密交叉滚柱导轨，精度更高，承载大，寿命长
- \*位移调整采用测微头或差分测微头驱动
- \*测微头安置在平移台面中心或侧面，操作方便
- \*采用弹簧复位，消除轴向间隙
- \*台面和底座分布标准安装孔，有便于与其它设备安装连接和组维
- \*可以与其它系列产品进行组成多维调整架

### 型号及参数

型号	KYCT106SPY25M(侧驱动)
台面尺寸	65mmX65mm
驱动方式	测分头
驱动位置	右侧驱动
行程	13mm
最小刻度	10U
精度	3U/1.5U
最小调节量	(参考) 2U/0.1U
导发形式	交叉滚珠导轨
承载	8Kg
直线度	2U
偏摆	25"
俯仰	15"
台面平行度	15U
运动平行度	15U
自重	0.24Kg
材料	硬铝
表面处理	阳极氧化黑

参  
数  
说  
明

