



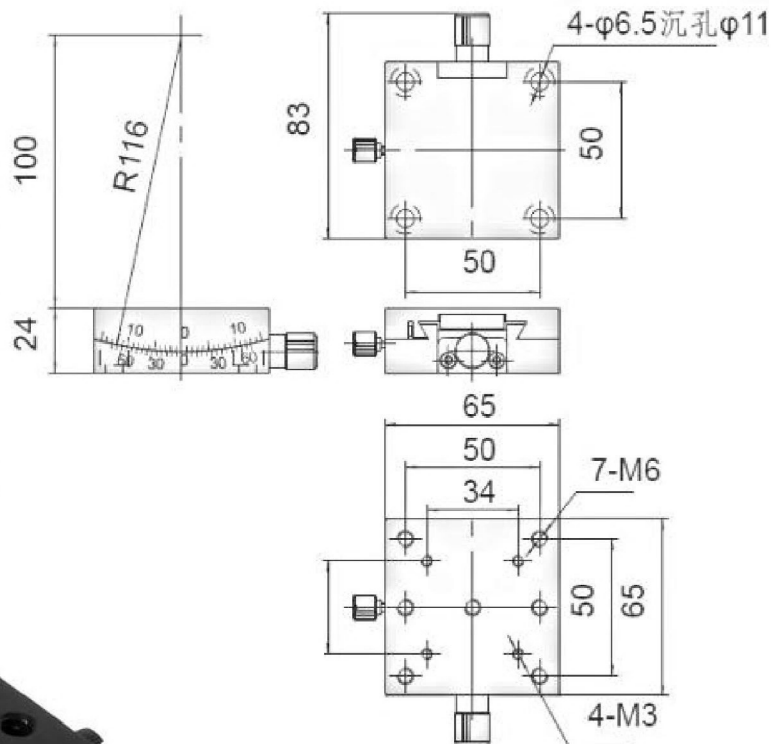
SJW-手动角位台

产品特性:

- *产品提供小角度旋转调节
- *采用精研可调燕尾导轨，精度高，承载大
- *蜗轮副驱动，运动舒适，精密可靠
- *台面运行平稳，偏摆和倾斜很小
- *成对设计，叠加后旋转中心为同一点，可进行正交双轴同心旋转调整
- *手轮锁紧，安全可靠
- *台面水平放置，具有标准连接孔，可以和其它系列产品组成多维调整架

型号及参数

型号	KYCT101SJW10M	
参数说明	中心高	100 mm
	角度范围	±10°
	台面尺寸	65mm×65mm
	驱动位置	中央驱动
	最小刻度	1°
	最小读数	5′
	回转中心偏差	Φ0.08 mm
	驱动方式	蜗轮蜗杆驱动
	导轨形式	精研燕尾导轨
	最小调整量	(参考) 30″
	自重	0.45kg
	材料	铝合金
	表面处理	阳极氧化
	偏摆	200″
倾斜	200″	
承载	5kg	



SJW-手动角位台

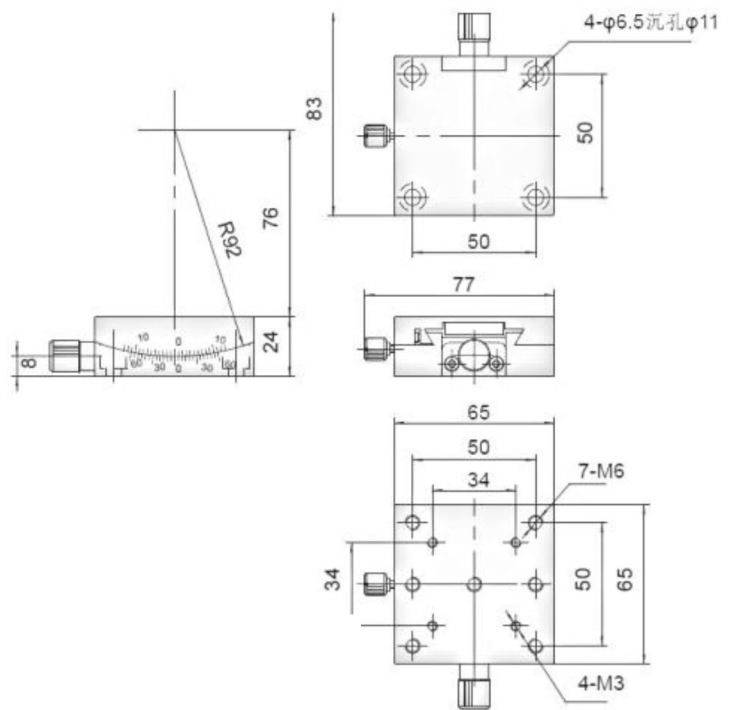
产品特性:

- *产品提供小角度旋转调节
- *采用精研可调燕尾导轨，精度高，承载大
- *蜗轮副驱动，运动舒适，精密可靠
- *台面运行平稳，偏摆和倾斜很小
- *成对设计，叠加后旋转中心为同一点，可进行正交双轴同心旋转调整
- *手轮锁紧，安全可靠
- *台面水平放置，具有标准连接孔，可以和其它系列产品组成多维调整架

型号及参数

型号	KYCT102SJW10M
中心高	76 mm
角度范围	$\pm 10^\circ$
台面尺寸	65mm×65mm
驱动位置	中央驱动
最小刻度	1°
最小读数	5'
回转中心偏差	$\phi 0.1$ mm
驱动方式	蜗轮蜗杆驱动
导轨形式	精研燕尾导轨
最小调整量	(参考)30"
自重	0.45kg
材料	铝合金
表面处理	阳极氧化
偏摆	200"
倾斜	200"
承载	6.2kg

参数说明



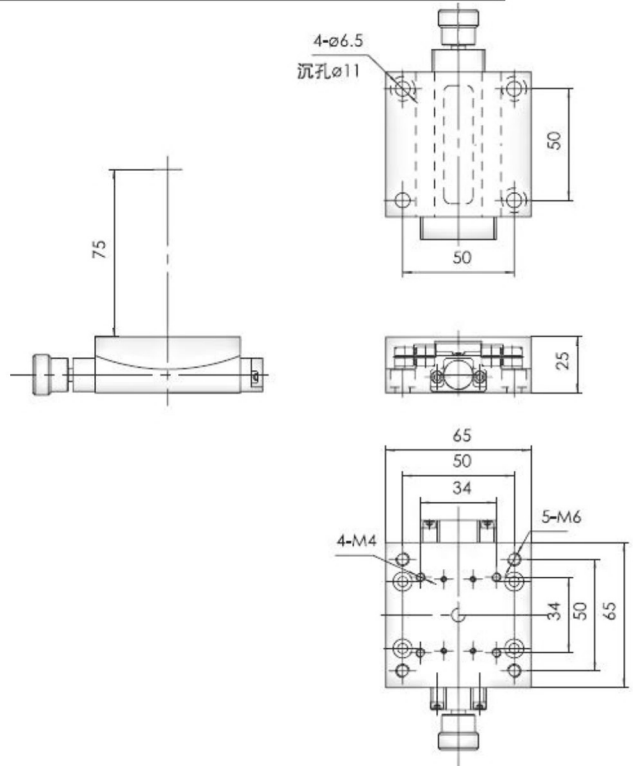
SJW-手动角位台

产品特性:

- *产品提供小角度旋转调节
- *采用精磨V型导轨+滚珠导轨，精度更高，承载大
- *蜗轮副驱动，运动舒适，精密可靠
- *台面运行平稳，偏摆和倾斜很小
- *成对设计，叠加后旋转中心为同一点，可进行正交双轴同心旋转调整
- *手轮锁紧，安全可靠
- *台面水平放置，具有标准连接孔，可以和其它系列产品组成多维调整架

型号及参数

型号	KYCT103SJW10M	特点: ⊕ 产品提供小角度旋转调节 ⊕ 采用精磨V型导轨+滚珠导轨，精度更高，承载大 ⊕ 蜗轮副驱动，运动舒适，精密可靠 ⊕ 台面运行平稳，偏摆和倾斜很小 ⊕ 成对设计，叠加后旋转中心为同一点，可进行正交双轴同心旋转调整 ⊕ 手轮锁紧，安全可靠 ⊕ 台面水平放置，具有标准连接孔，可以和其它系列产品组成多维调整架
台面尺寸	65mm×65mm	
角度范围	±10°	
回转中心高	75 mm	
回转中心偏差	φ0.05 mm	
驱动方式	蜗轮蜗杆驱动	
导轨形式	V型导轨+滚珠	
驱动位置	中央驱动	
最小刻度	1°	
最小读数	6′	
最小调整量	(参考)3″/10细分时	
偏摆	80″	
倾斜	60″	
承载	10kg	
自重	0.52kg	
材料	铝合金	
表面处理	阳极氧化	





SJW-手动角位台

产品特性:

- *产品提供小角度旋转调节
- *采用精磨V型导轨+滚珠导轨，精度更高，承载大
- *蜗轮副驱动，运动舒适，精密可靠
- *台面运行平稳，偏摆和倾斜很小
- *成对设计，叠加后旋转中心为同一点，可进行正交双轴同心旋转调整
- *手轮锁紧，安全可靠
- *台面水平放置，具有标准连接孔，可以和其它系列产品组成多维调整架

型号及参数

型号	KYCT103SJW15M
中心高	50 mm
角度范围	±15°
台面尺寸	65mm×65mm
驱动位置	中央驱动
最小刻度	1°
最小读数	6'
回转中心偏差	φ0.08 mm
驱动方式	蜗轮蜗杆驱动
导轨形式	V型导轨+滚珠
最小调整量	(参考)3"/10细分时
自重	0.5kg
材料	铝合金
表面处理	阳极氧化
偏摆	80"
倾斜	60"
承载	10.5kg

参数说明

