

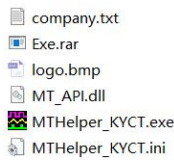
运动控制器； KYCT2-8KZQ

一 • 概述；

- 1, 运动控制器可对电动系列产品进行自动化, 自能化控制
- 2, 可控制 1-8 个步进电机或伺服电机, 可根据客户需求选择不同的轴数
- 3, 系统具有高可靠性, 高精度, 噪声小, 操作简单等优点
- 4, 可根据实际需要进行多轴联轴动, 实现开环或闭环控制
- 5, 在操作面板中能设置各个轴的速度, 距离, 参数, 限位, 编程等功能
- 6, 软件应用在 win10, win7 等操作系统版本
- 7, 操作简单: 把相关电源线接入 220V 交流电, 其次 USB 串口数据线接线控制接口与电脑 USB 接口连接, 打开电源则可进行电脑操作

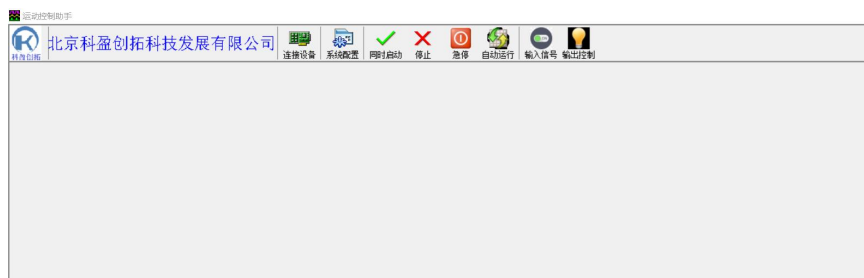
二 • 软件相关应用操作流程:

- 1, 在官网产品介绍里的下载中心里下载相关操作软件。下载下来后进行解压到夹中, 如图



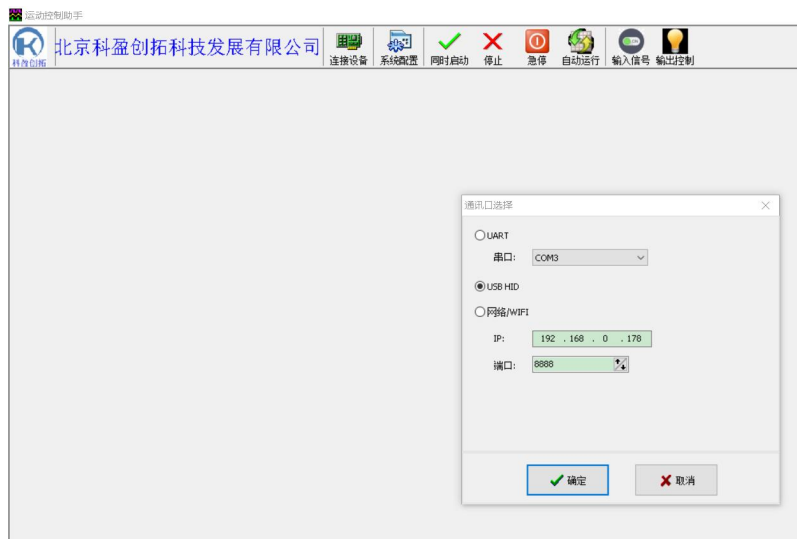
示:

- 2, 运行 MTHelper_KYCT.exe 文件, 弹出操作界面如下图所示:



3, 连接设置;

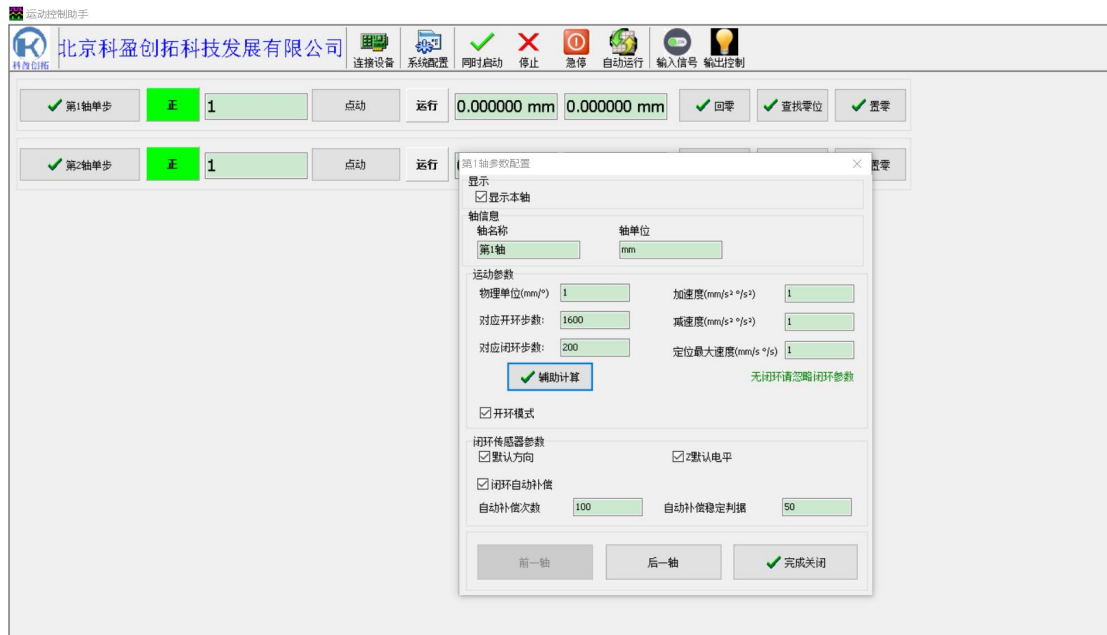
点击“连接设备”弹出选择对话框:



4, 连接成功后, 软件会自动识别控制内部轴数。同时根据采购时的轴数进行操作。

5, 初次系统相关参数进行设置:

在软件操作界面点“系统配置”, 弹出对话框, 如下图, 可设置相关轴的脉冲数, 细分, 步数, 速度, 开环或闭环控制及补偿等。



6, 设置相关模组时, 点“辅助计算”, 弹出对话框, 如下所示, 可对当前轴进行设置导轨, 运行模式(平移或旋转)等相关设置。

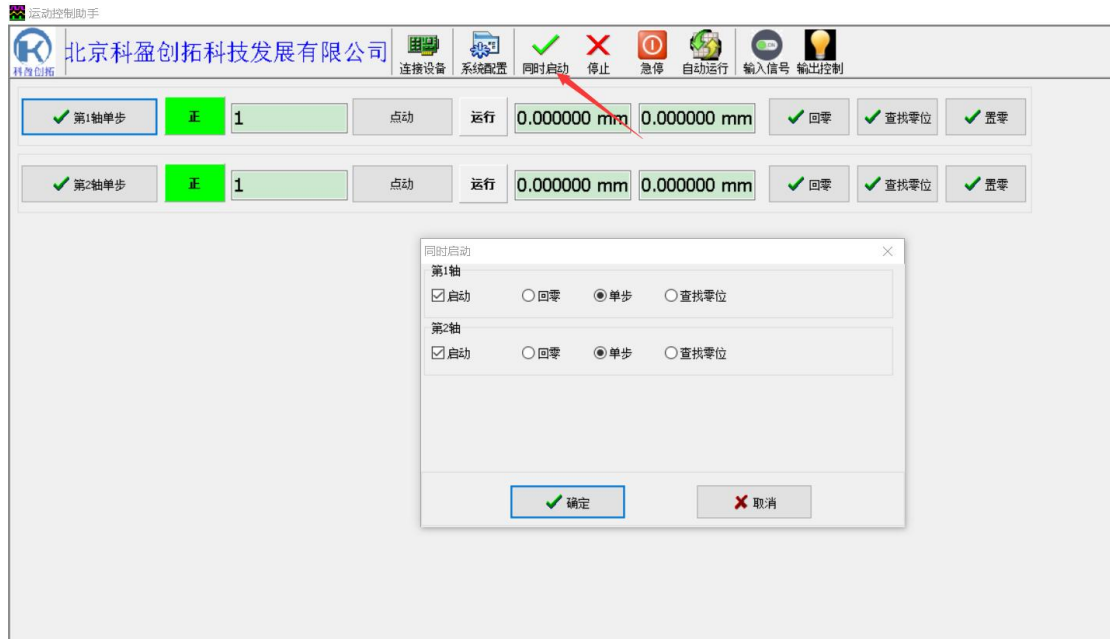


7, 按以上 5, 6 步骤进行对相应轴设置完成, 即可进行对相应轴进行精准控制。

8, 单次多轴联动设置:

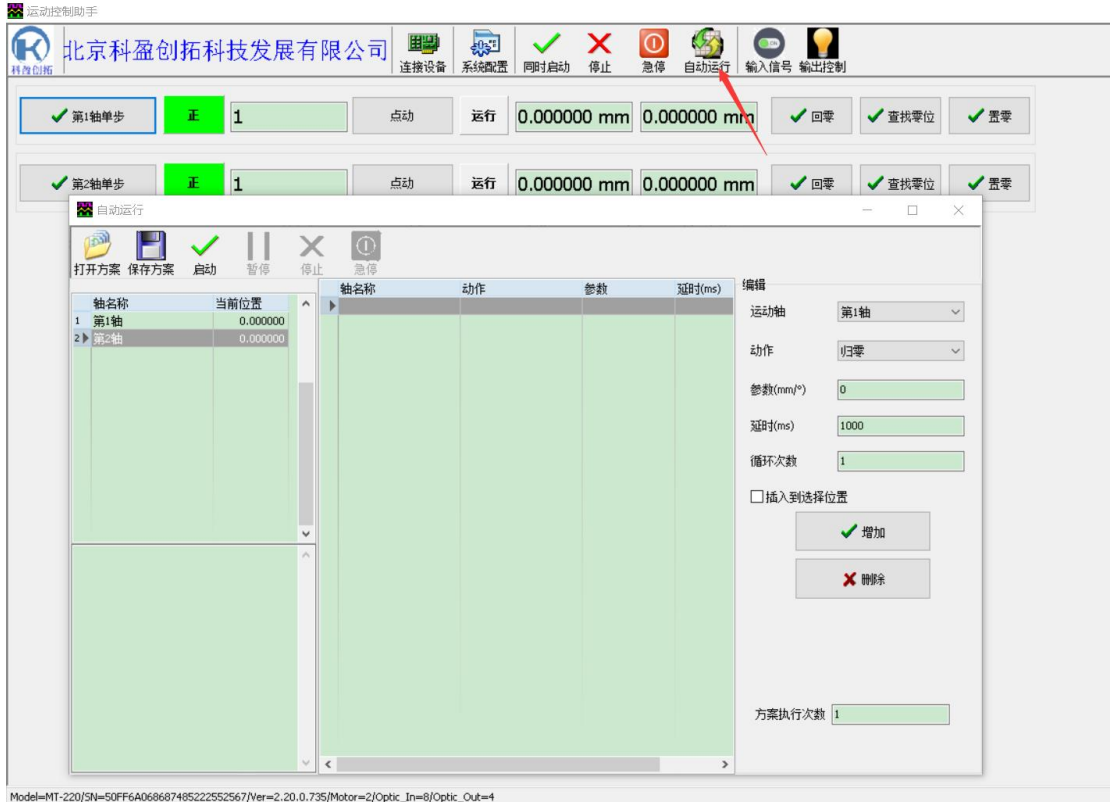
点操主界面上的“同时启动”按钮, 则可实现对所选择的轴进行单次运行。并可设置是

否是按参数运行或是回零等运动。如下图示：



9, 可编程自动化运行:

在操作界面中, 点“自动运行”按钮, 弹出相应对话框, 如下图, 在对“自动运行”界面中的右侧, 是自动化运动的设置按钮, 可对相应运行动作进行编程控制, 如运行动作, 移动距离, 移动角度, 各轴的移动位置, 归零等动作编程。设置完, 则点增加, 即可在界面的左侧看到增加的相关编程数据。如下图示:



三. 二次开发相关数据包:

北京科盈创拓科技发展有限公司

根据客户对操作软件的需求有所不同，公司提供了相关二次开发的相关说明和操作流程。相关数据包应该可在产品介绍在下载中心进行下载，或是到软件下载中进行下载。如无法找到，也可以联系相关客服提供。

北京科盈创拓科技发展有限公司

技术部编